

第36回 吉備路文学館「少年少女の詩」 応募方法

注意事項

- 作品は自作・未発表の物に限ります。他人の作品の流用や、生成AIを利用して作成した作品は応募できません。
また、他のコンクールとの重複、類似作品の応募は固くお断りします。受賞後に上記の事実が判明した場合、入賞を取り消すことがあります。
- 応募作品の著作権は吉備路文学館に帰属します。
- 受賞者の学校名・学年・氏名・受賞作品は、詩集に掲載し一般販売するほか、新聞等のメディア・吉備路文学館のホームページ等で発表することがありますので、あらかじめご了承ください。
- 応募作品の返却はできません。
- ご記入いただいた個人情報は、「少年少女の詩」関連業務にのみ使用いたします。

応募方法 学校を通じて、または個人で応募してください。

〈学校から応募する場合〉

学校応募の場合は、応募作品を担当の先生に提出してください。

担当の先生は、下部の「**学校用応募者名簿**」(学校で作成した名簿でも可)に必要な事項をご記入の上、作品に同封して郵送(または持参)してください。
※作品応募のお礼・受け取りのご連絡はご希望の学校にのみ、担当者アドレスからEメールでお送りいたします。当館から作品受領の連絡が必要な場合は、ご応募の際、必ず応募者名簿に担当の先生のお名前とEメールアドレスを明記していただきますようお願い申し上げます(個人応募にはご対応いたしかねますのでご了承ください)。※応募者名簿(A4版)は吉備路文学館HPからも印刷できます。

〈個人で応募する場合〉

下部の「**個人用応募用紙**」に必要な事項を記入し、応募作品の1ページ目・ウラに貼って下さい。送付先まで郵送(または持参)してください。

※複数応募する場合は、全ての作品分の枚数を用意し、それぞれに貼ってください。応募用紙は吉備路文学館HPからも印刷できます。

結果発表 2027年2月中旬 *受賞者には結果を郵送で通知します。

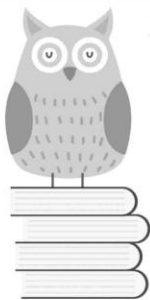
結果通知は、学校応募の場合は学校宛てに、個人応募の場合は応募用紙の住所にお送りします。ただし、個人応募の受賞者に関しても、受賞された事実を在籍している学校へお伝えしますので、その旨ご了承ください。(結果に関する個別のお問合せには応じられません。)

表彰式 2027年3月13日(土) 会場: 吉備路文学館2階北泉ホール

表彰式ご招待者: 「最優秀・優秀賞受賞者」、また「入選受賞者のうち各学年代表1名(計6名)(主催者により選出)」。

- ①**表彰式ご招待者**: 受賞結果通知の際、受賞者ご本人宛ての(表彰式のご案内)を同封してお送りします。式典にて(賞状と副賞)を授与いたします。
- ②**表彰式出席者以外の受賞者(欠席した招待者含む)**: 3月中に(賞状と副賞)を郵送します。送り先は受賞結果通知と同様とさせていただきます。

応募用紙・応募者名簿は、
文学館ホームページからも
印刷できます。
<http://www.kibiji.or.jp>



✂キリトリ線

第36回 吉備路文学館「少年少女の詩」		【個人用】 応募用紙	
題名			
学校名	県・市 町・村 立 国・私		
ふりがな			学年
氏名			年生
住所	〒 -		
電話番号			

・当館HPからも印刷できます。必ず応募する作品の数(2作品なら2枚)記入し、それぞれの作品の1ページ目・ウラに貼ること。

✂キリトリ線

第36回 吉備路文学館「少年少女の詩」		【学校用】 応募者名簿	
学校名	県・市・町 村・国・私 立	(ふりがな) 担当教諭名	
住所	〒 -		
電話・FAX番号	TEL:	FAX:	
E-mailアドレス(任意) (作品受取の連絡が必要な方のみ)			

No.	作品タイトル	氏名(ふりがな)	学年	備考
		()	年	
		()	年	
		()	年	
		()	年	
		()	年	

・当館HPからA4版を印刷できます。・一人あたり何点でも応募可(原稿用紙は作品ごとに分けること)。・学校で作成した名簿で代えることもできます(用紙内の事項は全て記載してください)。